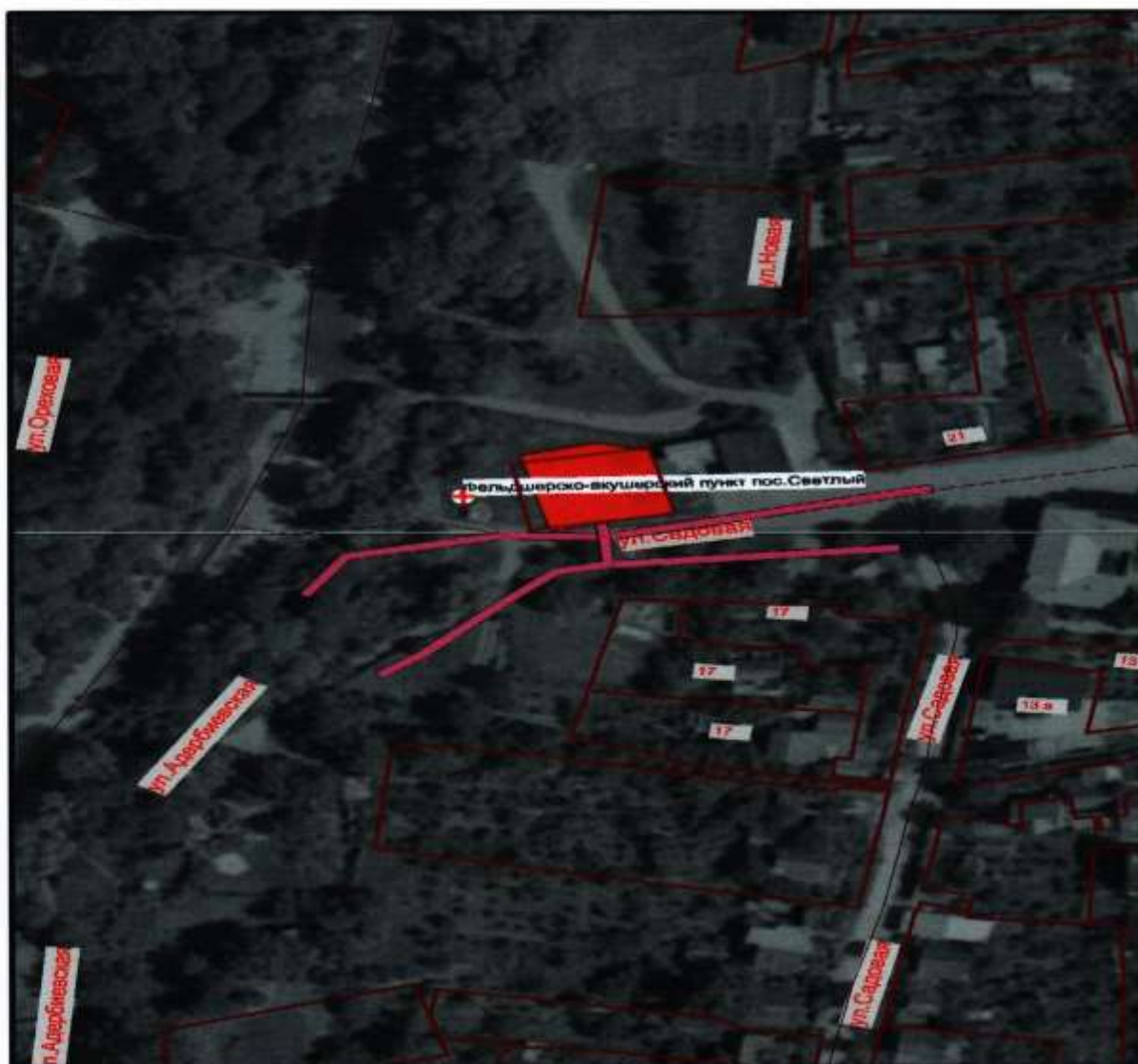


УТВЕРЖДЕНА
постановлением администрации
муниципального образования
город-курорт Геленджик
от 21.05.2014 № 1306

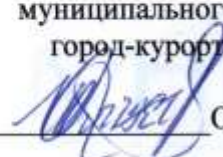
СХЕМА

границ прилегающих к фельдшерско-акушерскому пункту пос.Светлый – подразделению
муниципального бюджетного учреждения здравоохранения «Городская поликлиника»
муниципального образования город-курорт Геленджик (г.Геленджик, пос.Светлый,
ул.Шоссейная, 19) территорий, на которых не допускается розничная продажа
алкогольной продукции при оказании услуг общественного питания



М 1:1000

Начальник управления потребительского
рынка и услуг администрации
муниципального образования
город-курорт Геленджик


О.Х.Омаргаджиев

Начальник управления архитектуры и
градостроительства администрации
муниципального образования город-курорт
Геленджик – главный архитектор


В.А.Ревякин