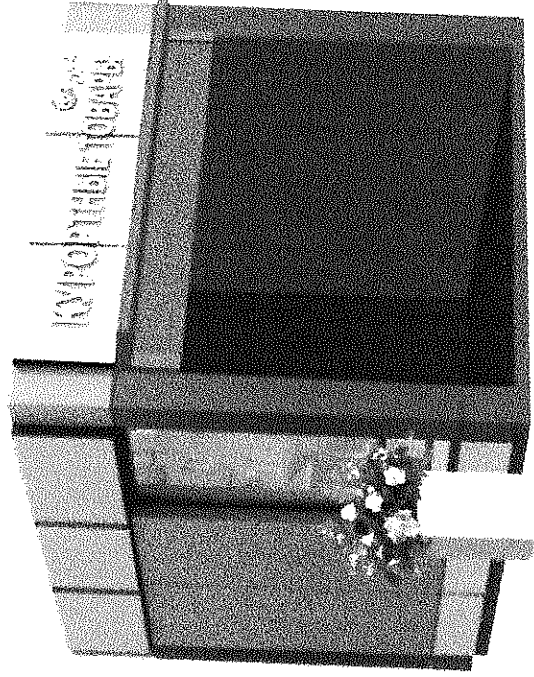


РЕКОМЕНДОВАННЫЙ ЭСКИЗНЫЙ ПРОЕКТ
ВНЕШНЕГО ВИДА НЕСТАЦИОНАРНОГО ТОРГОВОГО ОБЪЕКТА
(КИОСК, КОНСТРУКЦИЯ К-11/1)



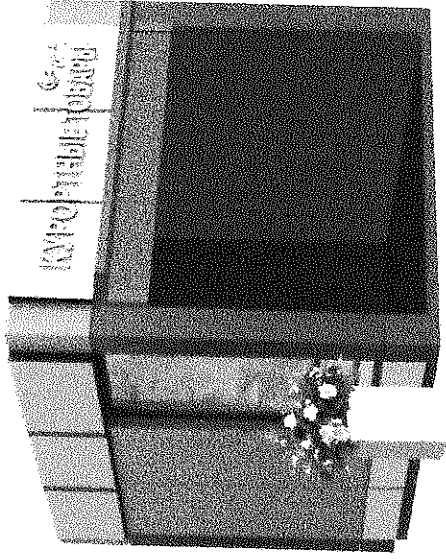
СОГЛАСОВАНО

Начальник управления архитектуры
и градостроительства администрации
муниципального образования город-курорт Геленджик



Е.А. Семёнова

Внешний вид



Краткая пояснительная записка:

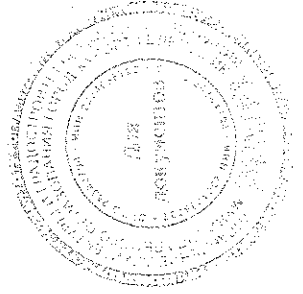
1. Каркас – металл.
2. Стены – гладкая трёхслойная сэндвич панель с обкладками из оцинкованной стали (0,55 мм), с полимерным покрытием. Цвет стен наружный по RAL 1015 / 9007.
3. Кровля – Односкатная, трёхслойная сэндвич панель с обкладками из оцинкованной стали (0,55 мм). Верхний слой гидроизоляции.
4. Роллет – RAL 9007
5. Высота нестационарного торгового объекта – 2,4 м.
6. Информационная табличка – прозрачная пленка с белыми буквами не более 210x297 мм.
7. Вывеска – объемные световые буквы, размер- высота 20-25 см, колер - RAL 9010.
8. Урна - RAL 1015.

РЕКОМЕНДОВАННЫЙ ЭСКИЗНЫЙ ПРОЕКТ
ВНЕШНЕГО ВИДА НЕСТАЦИОНАРНОГО ТОРГОВОГО ОБЪЕКТА
(КИОСК, КОНСТРУКЦИЯ К-4)



СОГЛАСОВАНО

Начальник управления архитектуры
и градостроительства администрации
муниципального образования город-курорт Геленджик



Handwritten signature of E.A. Semёnova in black ink.

Е.А. Семёнова

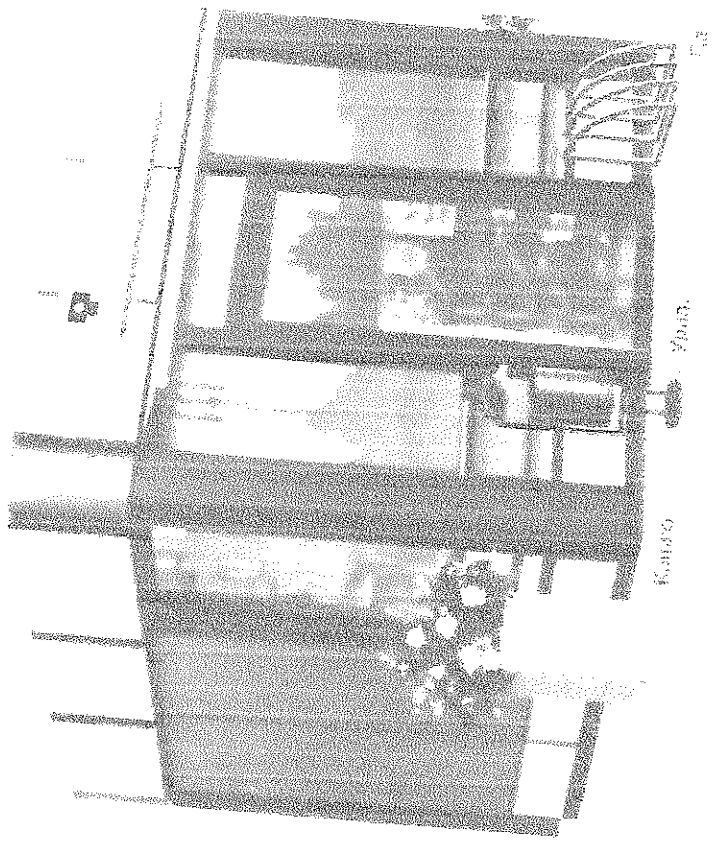
Внешний вид



Краткая пояснительная записка:

1. Каркас - металл
2. Стены – гладкая трёхслойная сэндвич панель с обкладками из оцинкованной стали (0,55 мм), с полимерным покрытием. Утеплитель – Пенополистирол ППС 80 мм. Цвет стен наружный по RAL 1011.
3. Кровля – Односкатная, трёхслойная сэндвич панель с обкладками из оцинкованной стали (0,55 мм). Верхний слой гидроизоляции.
4. Тент – однотонный, тканевый RAL 1011.
5. Роллет – RAL 1011.
6. Высота нестандартного торгового объекта – 2,4м
7. Информационная табличка – прозрачная пленка с белыми буквами не более 210x297 мм
8. Вывеска – объемные световые буквы, размер- высота 25 см, колер - RAL 9010
9. Урна - RAL 1015

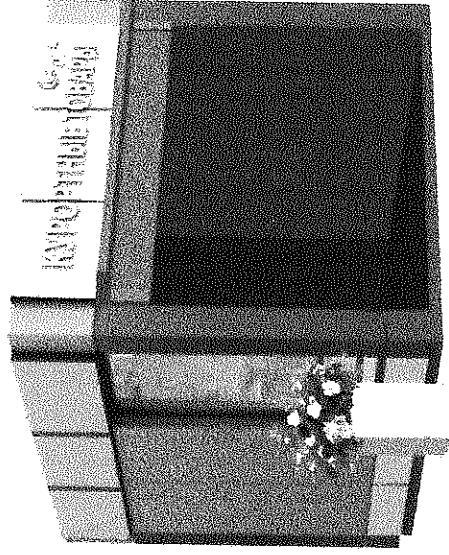
РАСЧЕТНО-ПРОЕКЦИОННО-ТЕХНИЧЕСКИЙ ЦЕНТР
БРИТАНСКО-КАЗАХСТАНСКОГО ПАРТНЕРСТВА
(ОБЛАСТЬ, КОНСТРУКТИВНО)



СОБЛАЗОВАНО
Национальное управление архитектуры
и градостроительства администрации
Муниципального образования «Город-ауыл» Таразского

Исполнительный директор
И.А. Сабалина

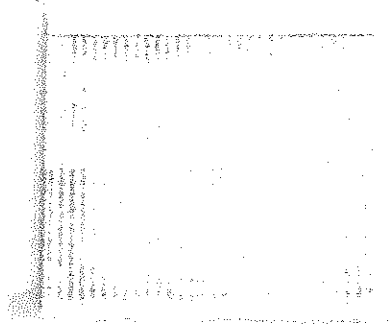
Внешний вид



Краткая пояснительная записка:

1. Каркас – металл.
2. Стены – гладкая трёхслойная сэндвич панель с обкладками из оцинкованной стали (0,55 мм), с полимерным покрытием. Цвет стен наружный по RAL 1015 / 9007.
3. Кровля – Односкатная, трёхслойная сэндвич панель с обкладками из оцинкованной стали (0,55 мм). Верхний слой гидроизоляции.
4. Роллет – RAL 9007
5. Высота нестационарного торгового объекта – 2,4 м.
6. Информационная табличка – прозрачная пленка с белыми буквами не более 210x297 мм.
7. Вывеска – объемные световые буквы, размер- высота 20-25 см, колер - RAL 9010.
8. Урна - RAL 1015.

РЕКОМЕНДОВАННЫЙ ЭСКИЗНЫЙ ПРОЕКТ
ВНЕШНЕГО ВИДА НЕСТАЦИОНАРНОГО ТОРГОВОГО ОБЪЕКТА
(КИОСК, КОНСТРУКЦИЯ К-17)

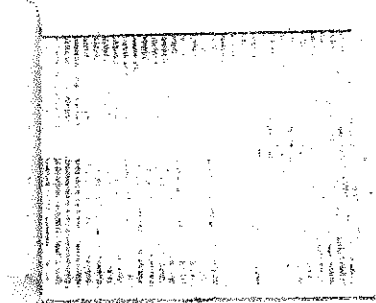


СОГЛАСОВАНО
Начальник управления архитектуры
и градостроительства администрации
муниципального образования город-курорт Геленджик

Handwritten signature and official stamp. The signature is in cursive and appears to read 'Е.А. Семёнова'. The stamp is circular and contains text, likely the name of the official and the organization.

Е.А. Семёнова

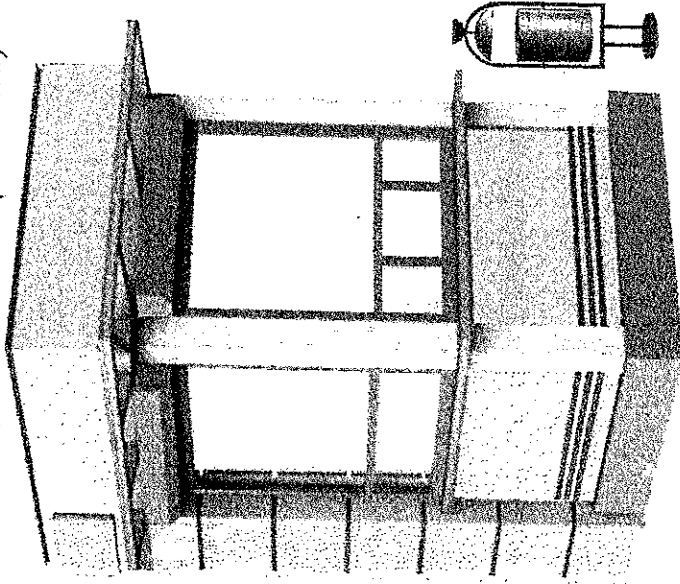
Внешний вид



Крапкая пояснительная записка:

1. Каркас – металл.
2. Стены – гладкая трёхслойная сэндвич панель с обкладками из оцинкованной стали (0,55 мм), с полимерным покрытием. Цвет стен наружный по RAL 9010
3. Высота стационарного торгового объекта – 2м.

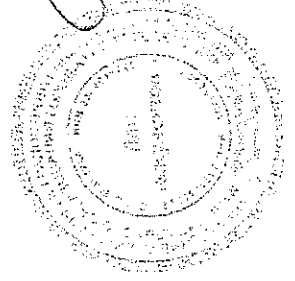
РЕКОМЕНДОВАННЫЙ ЭСКИЗНЫЙ ПРОЕКТ
ВНЕШНЕГО ВИДА НЕСТАЦИОНАРНОГО ТОРГОВОГО ОБЪЕКТА
(КИОСК, КОНСТРУКЦИЯ К-7/1)



СОГЛАСОВАНО

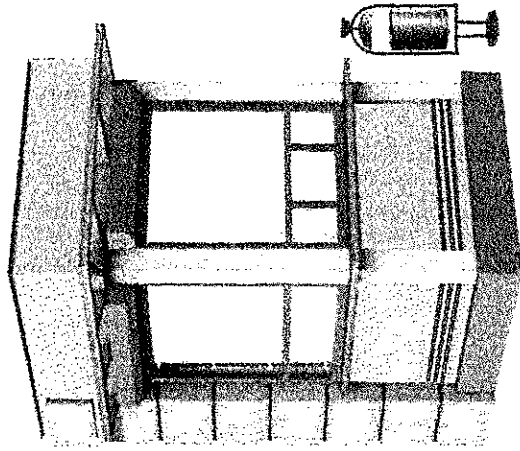
Начальник управления архитектуры
и градостроительства администрации
муниципального образования город-курорт Геленджик

Handwritten signature of E.A. Semёnova in black ink.



Е.А. Семёнова

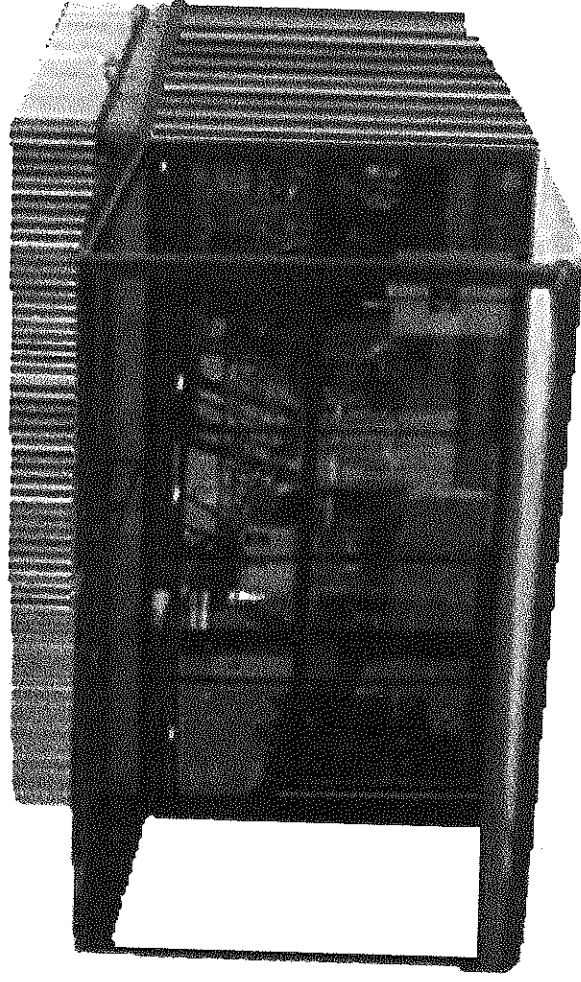
Внешний вид



Краткая пояснительная записка:

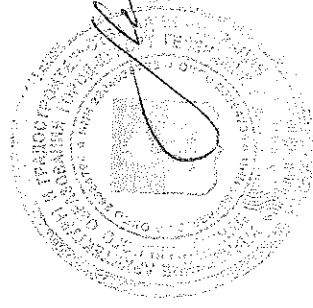
1. Каркас- металл
2. Стены – гладкая трёхслойная сэндвич панель с обкладками из оцинкованной стали (0,55 мм), с полимерным покрытием. Утеплитель – Пенополистирол ППС 80 мм. Цвет стен наружный по RAL 1015.
3. Кровля – плоская, односкатная, материал металлочерепица
4. Роллет – RAL 1015
5. Высота стационарного торгового объекта – 2,4м
6. Информационная табличка – прозрачная пленка с белыми буквами не более 210x297 мм
7. Вывеска – объемные световые буквы, размер - высота 25см колер - RAL 9010
8. Урна - RAL 1015

РЕКОМЕНДОВАННЫЙ ЭСКИЗНЫЙ ПРОЕКТ
ВНЕШНЕГО ВИДА НЕСТАЦИОНАРНОГО ТОРГОВОГО ОБЪЕКТА
(ПАВИЛЬОН, КОНСТРУКЦИЯ К-11/2)



СОГЛАСОВАНО

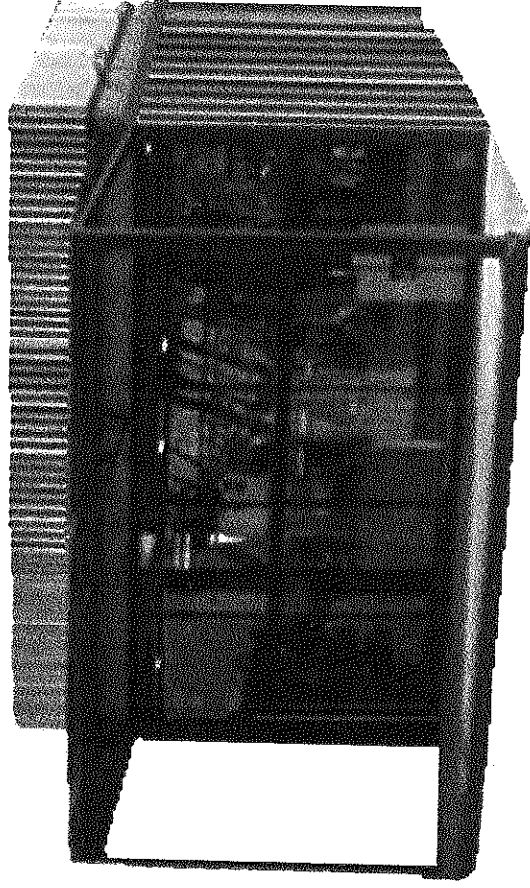
Начальник управления архитектуры
и градостроительства администрации
муниципального образования город-курорт Геленджик



Handwritten signature of E.A. Semёnova in black ink, written in a cursive style.

Е.А. Семёнова

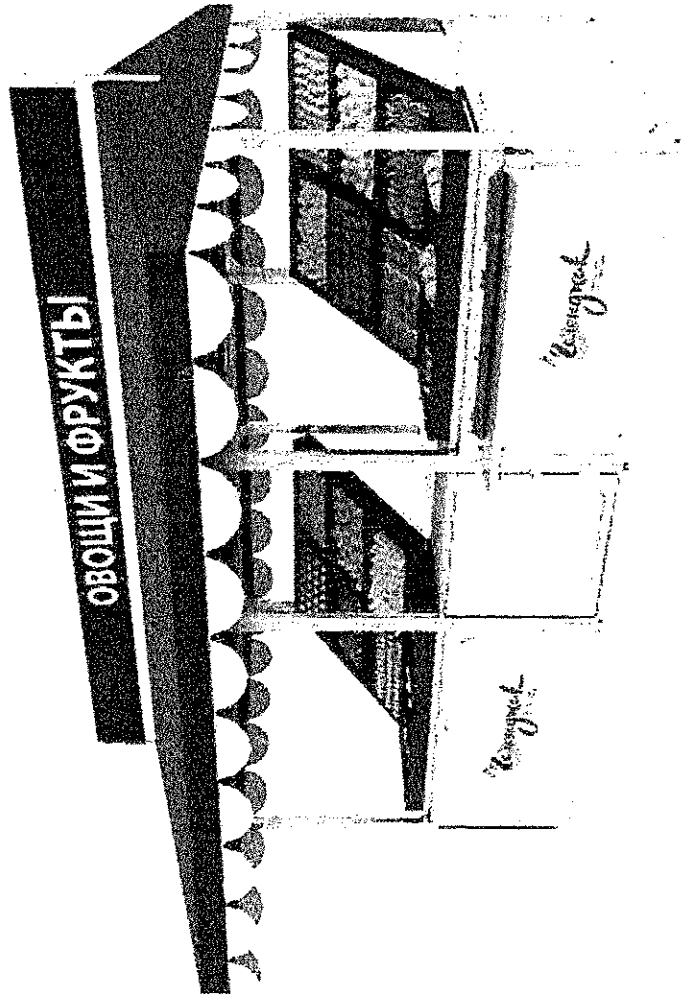
Внешний вид



Краткая пояснительная записка:

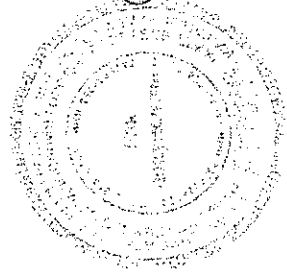
1. Каркас - металл
2. Стены – доска. Цвет стен наружный по RAL 1001.
3. Кровля – Односкатная, трёхслойная сэндвич панель с обкладками из оцинкованной стали (0,55 мм). Верхний слой гидроизоляции.
4. Тент – тканевый RAL 1011
5. Высота нестационарного торгового объекта – 2,4м
6. Информационная табличка – прозрачная пленка с белыми буквами не более 210x297 мм
7. Вывеска – объемные световые буквы, размер- высота 25 см, колер - RAL 9010
8. Урна - RAL 1001

РЕКОМЕНДОВАННЫЙ ЭСКИЗНЫЙ ПРОЕКТ
ВНЕШНЕГО ВИДА НЕСТАЦИОНАРНОГО ТОРГОВОГО ОБЪЕКТА
(КИОСК, КОНСТРУКЦИЯ К-6)



СОГЛАСОВАНО

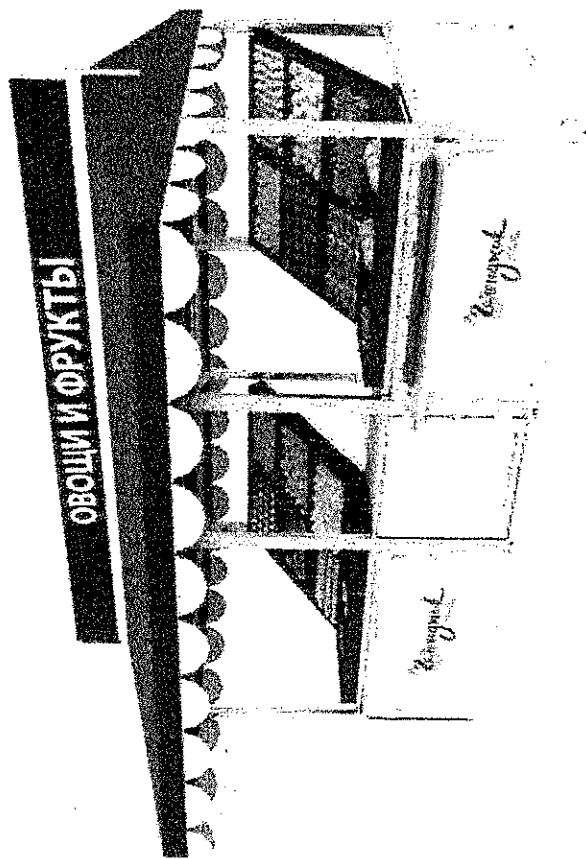
Начальник управления архитектуры
и градостроительства администрации
муниципального образования город-курорт Геленджик



Handwritten signature of E.A. Semёnova.

Е.А. Семёнова

Внешний вид



Краткая пояснительная записка:

1. Каркас- металл
2. Стены – доска. Цвет стен наружный RAL 1001.
3. Тент – тканевый RAL 1001, 1015
4. Высота нестационарного торгового объекта – 2,4м
5. Информационная табличка – прозрачная пленка с белыми буквами не более 210x297 мм
6. Вывеска – объемные световые буквы, размер- высота 25 см, колер - RAL 9010
7. Урна - RAL 1001