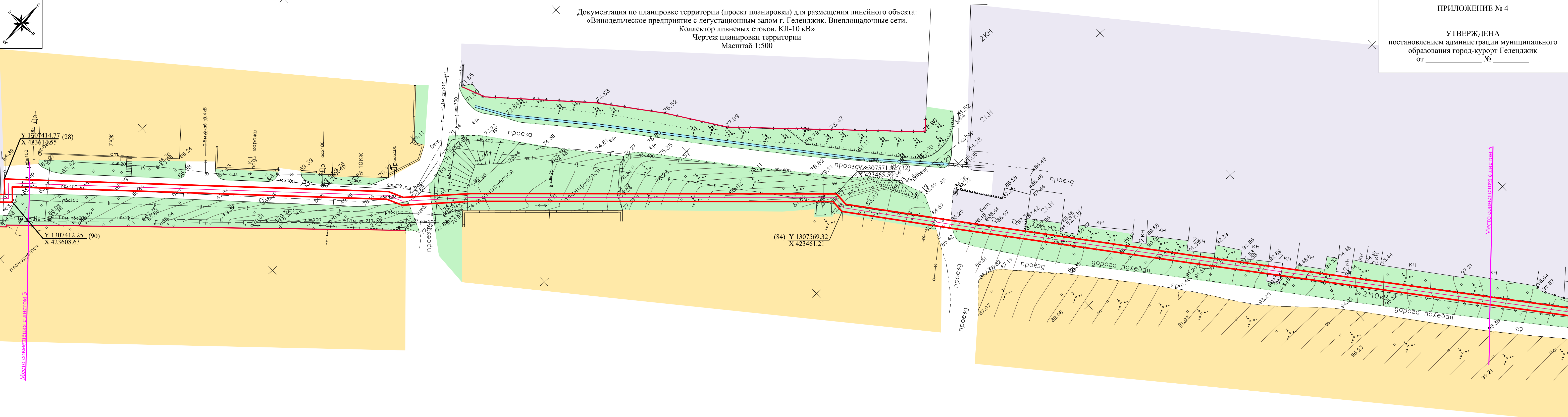


Документация по планировке территории (проект планировки) для размещения линейного объекта:  
«Винодельческое предприятие с дегустационным залом г. Геленджик. Внеплощадочные сети.  
Коллектор ливневых стоков. КЛ-10 кВ»  
Чертеж планировки территории  
Масштаб 1:500

ПРИЛОЖЕНИЕ № 4

УТВЕРЖДЕНА  
постановлением администрации муниципального  
образования город-курорт Геленджик  
от \_\_\_\_\_ № \_\_\_\_\_



Место совмещения с листом 3

Место совмещения с листом 5

|           |            |       |        |       |      |  |        |   |
|-----------|------------|-------|--------|-------|------|--|--------|---|
|           |            |       |        |       |      | Краснодарский край, г. Геленджик   |        |   |
|           |            |       |        |       |      | Документация по планировке территории (проект планировки) для размещения линейного объекта: «Винодельческое предприятие с дегустационным залом г. Геленджик. Внеплощадочные сети. Коллектор ливневых стоков. КЛ-10 кВ» |        |   |
| Изм.      | Кол. уч.   | Лист  | № док. | Подп. | Дата | Том 1. Утверждаемая часть  | Стадия | Лист  |
| ГИП       | Тищенко    | 04.16 |        |       |      |  | ПП     | 18  |
| Разраб.   | Хайруллина | 04.16 |        |       |      |  |        | 20  |
| Н. Контр. | Маслова    | 04.16 |        |       |      |  |        |   |
| Утв.      | Маслова    | 04.16 |        |       |      | Чертеж планировки территории<br>М 1:500  |        | ООО "Кубанский Регистрационный Центр"<br>Свидетельство СРО<br>№ 0084.01-2012-2310112396-И-006 |

Начальник управления архитектуры и градостроительства администрации муниципального образования город-курорт Геленджик - главный архитектор

В.А. Ревякин